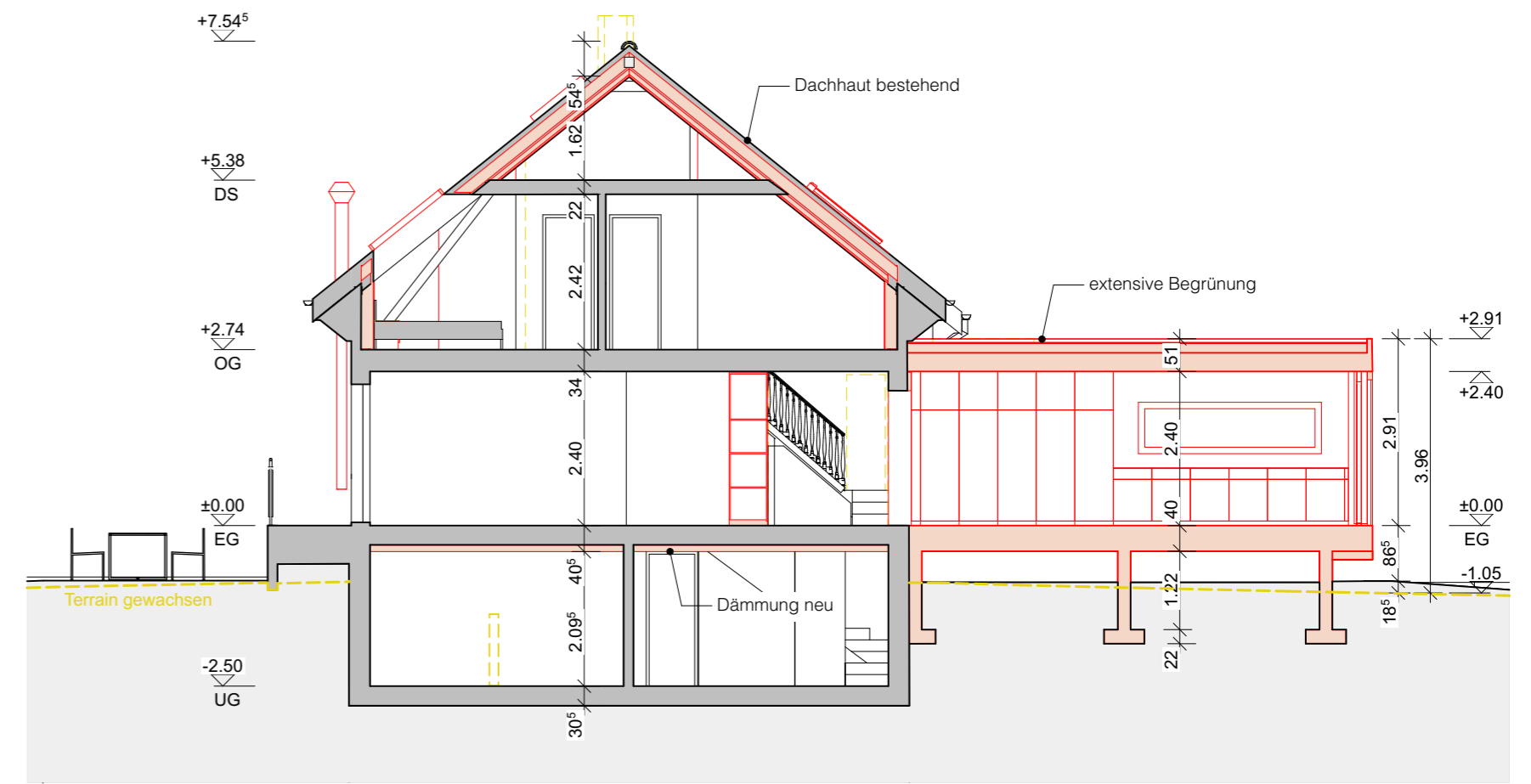


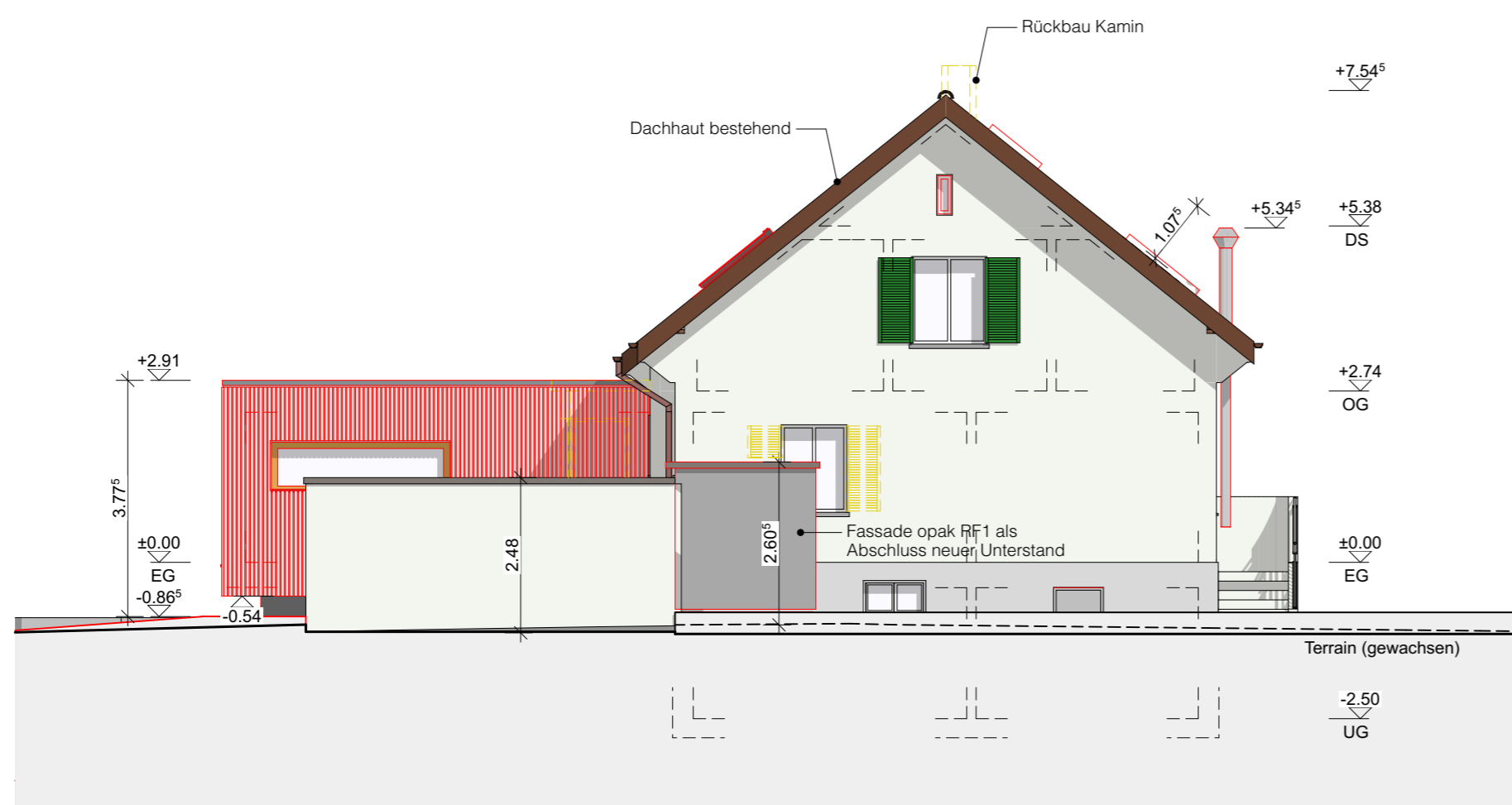
Ansicht Süd



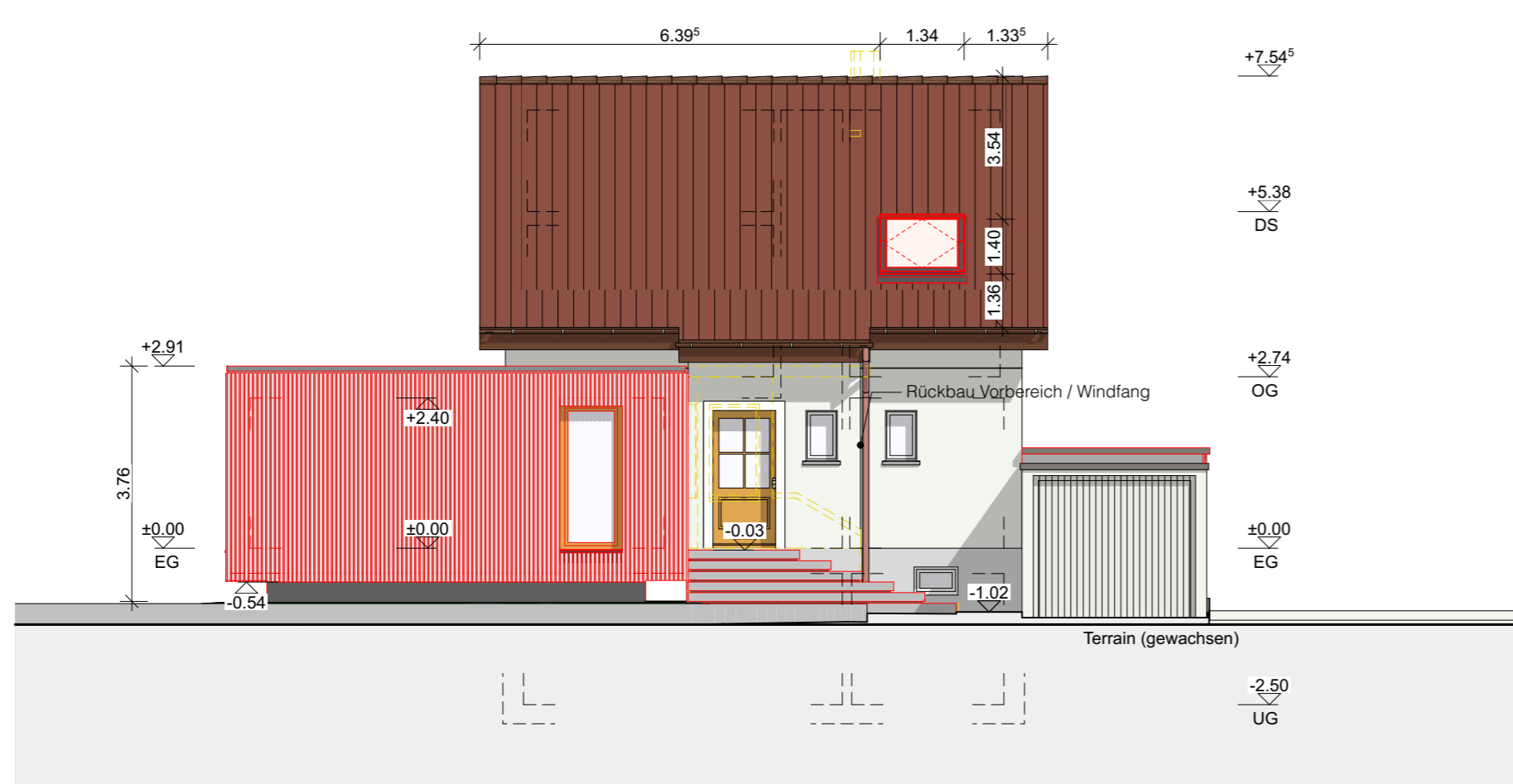
Schnitt SS



Ansicht West



Ansicht Nord



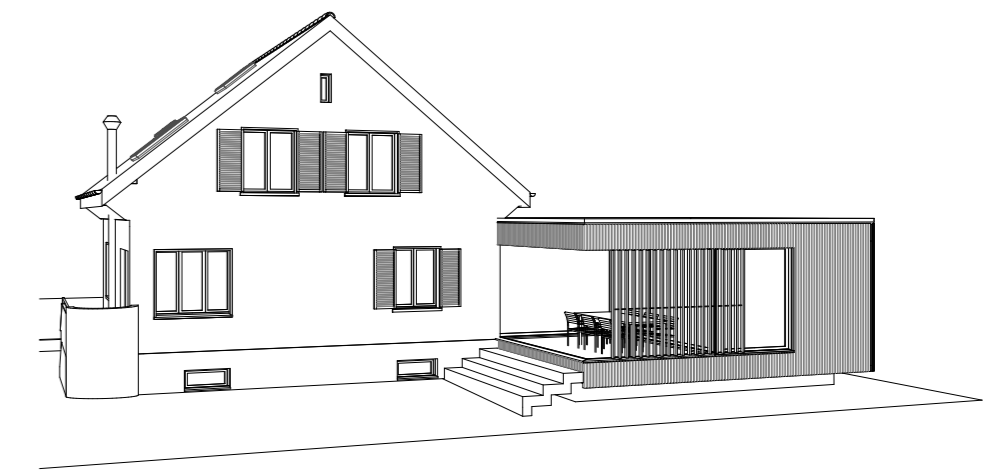
Ansicht Ost

Dachaufbau Anbau		Wandaufbau Anbau ohne Brandschutz-Anforderung	
Extensive Begrünung	90 mm	Offene Schalung Fichte, Klasse N1, vorvergraut	20 mm
Drainagematte	20 mm	Laternenrost horizontal 30x60mm	30 mm
Abdichtung, Dachpappe 2-lagig, Wurzelschutzmatte	10 mm	Laternenrost vertikal 30x60	30 mm
Dämmung PIR Premium Plus	100 mm	Windpapier, Abdeckbahn diffusionsoffen, UV-beständig	200 mm
Gefälldämmung (20-80mm)	80 mm	Paxseleplatte	50 mm
Dampfsperre	15 mm	Rahmenholz 60 x 200mm, Dämmung Steinwolle	15 mm
OSB-Platte (Installationen Elektro)	120 mm	OSB-Platte 15mm, luftdicht abgeklebt (Dampfbremse)	30 mm
Massivholzdecke		Laternenrost 30x60mm, Installationsebene	15 mm
		Fernacellplatte 15mm, Stösse	15 mm
		Weissputz (inkl. Ausspachteln durch Gipsler)	5 mm

Bodenaufbau Anbau		Wandaufbau Anbau mit Brandschutz-Anforderung	
geschliffener Unterlagsboden mit Bodenheizung	60 mm	Offene Schalung Fichte, Klasse N1, vorvergraut	20 mm
Trennlage	20 mm	Laternenrost horizontal 30x60mm	30 mm
Trittschalldämmung	100 mm	Laternenrost vertikal 30x60	30 mm
Wärmedämmung	27 mm	Windpapier, Abdeckbahn diffusionsoffen, UV-beständig	200 mm
Dreischichtplatte	160 mm	Flumroc-Dämmplatte 3	50 mm
Balkenlage, Isoloc Dämmung	27 mm	Dreischichtplatte (diffusionssoffen)	19 mm
Dämmung Uniflex SW KD light	50 mm	Rahmenholz 60 x 200mm, Dämmung Steinwolle	200 mm
		OSB-Platte 15mm, luftdicht abgeklebt (Dampfbremse)	15 mm
		Laternenrost 30x60mm, Installationsebene	30 mm
		Fernacellplatte 15mm, Stösse	15 mm
		Weissputz (inkl. Ausspachteln durch Gipsler)	5 mm

Bauherrschaft & Grundeigentümer  
Regina & Beat Maurer-Suter



Projektverfasser

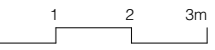
**HA** Hunkeler Architekten

Baueingabe

Einfamilienhaus Maurer  
4802 Strengebach

Ansichten und Schnitt  
Plan-Nr.: 32.3

m 1:100



BESTAND  
 ABBRUCH  
 NEU

+/- 0.00 = 431.58m ü.M.

format 63 x 74 cm  
gezeichnet psu  
datum 04.04.23  
revidiert  
index

Bauherrschaft Regina & Beat Maurer-Suter  
Breitbachstrasse 15  
4802 Strengebach  
tel 062 751 84 75  
mob 079 319 43 45  
maurer-suter@bluewin.ch

Architekt Hunkeler Architekten AG  
Krummbachstrasse 22  
4803 Vorderwald  
tel 062 751 13 52  
fax 062 752 33 40  
info@hunkeler-architekten.ch

Bauingenieur Baumann AG Ingenieurbüro  
Mühlackerweg 3  
4805 Brittnau  
tel 062 751 72 60  
office@baumann-statik.ch

Vorderwald, den 04.04.23

Bauherrschaft  
Regina & Beat Maurer-Suter

*Regina Maurer-Suter*  
Regina Maurer-Suter

*Beat Maurer*  
Beat Maurer

Architekt  
Nicolas Hunkeler

*N. Hunkeler*