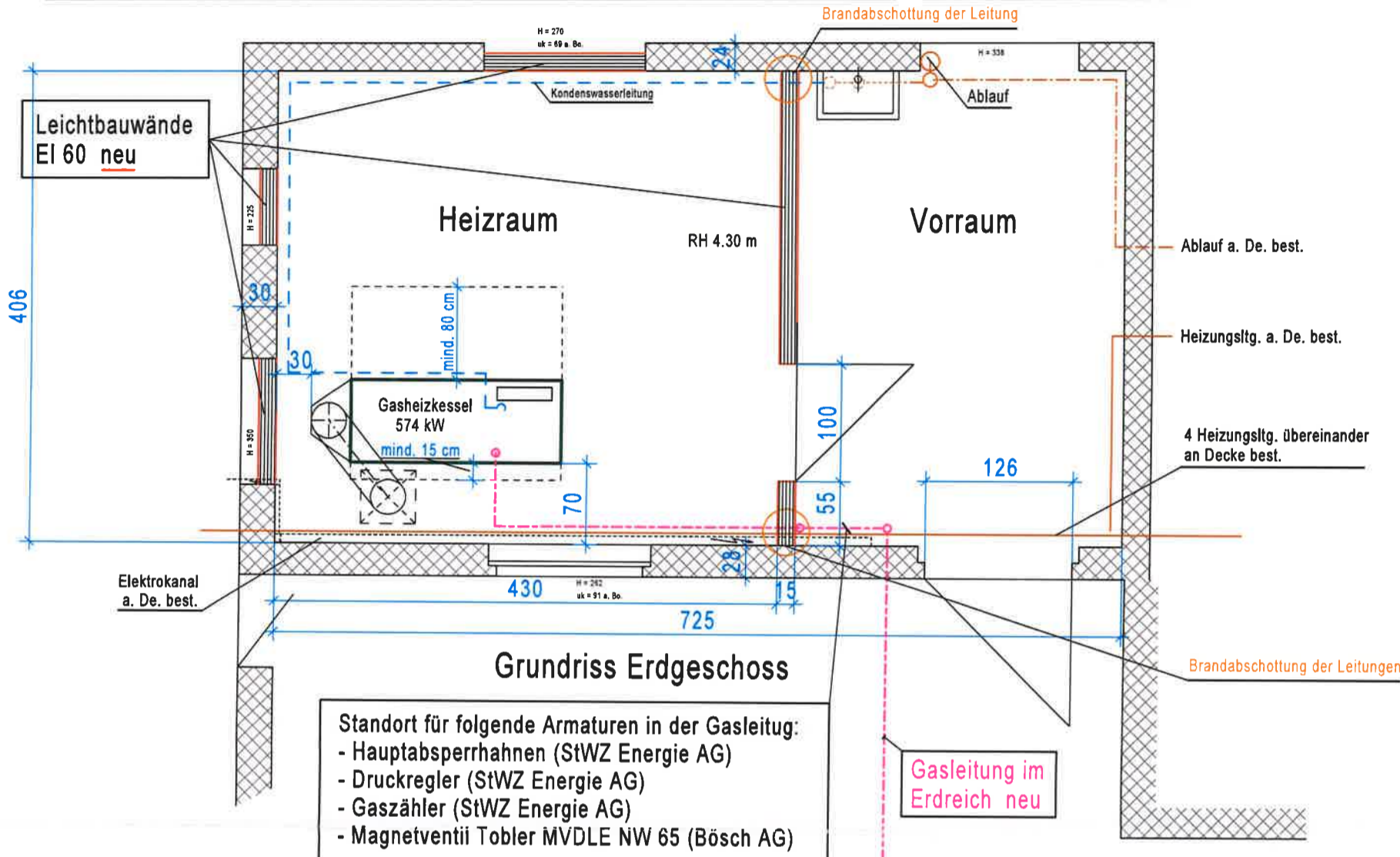


EINGABE - / PROJEKTPLAN

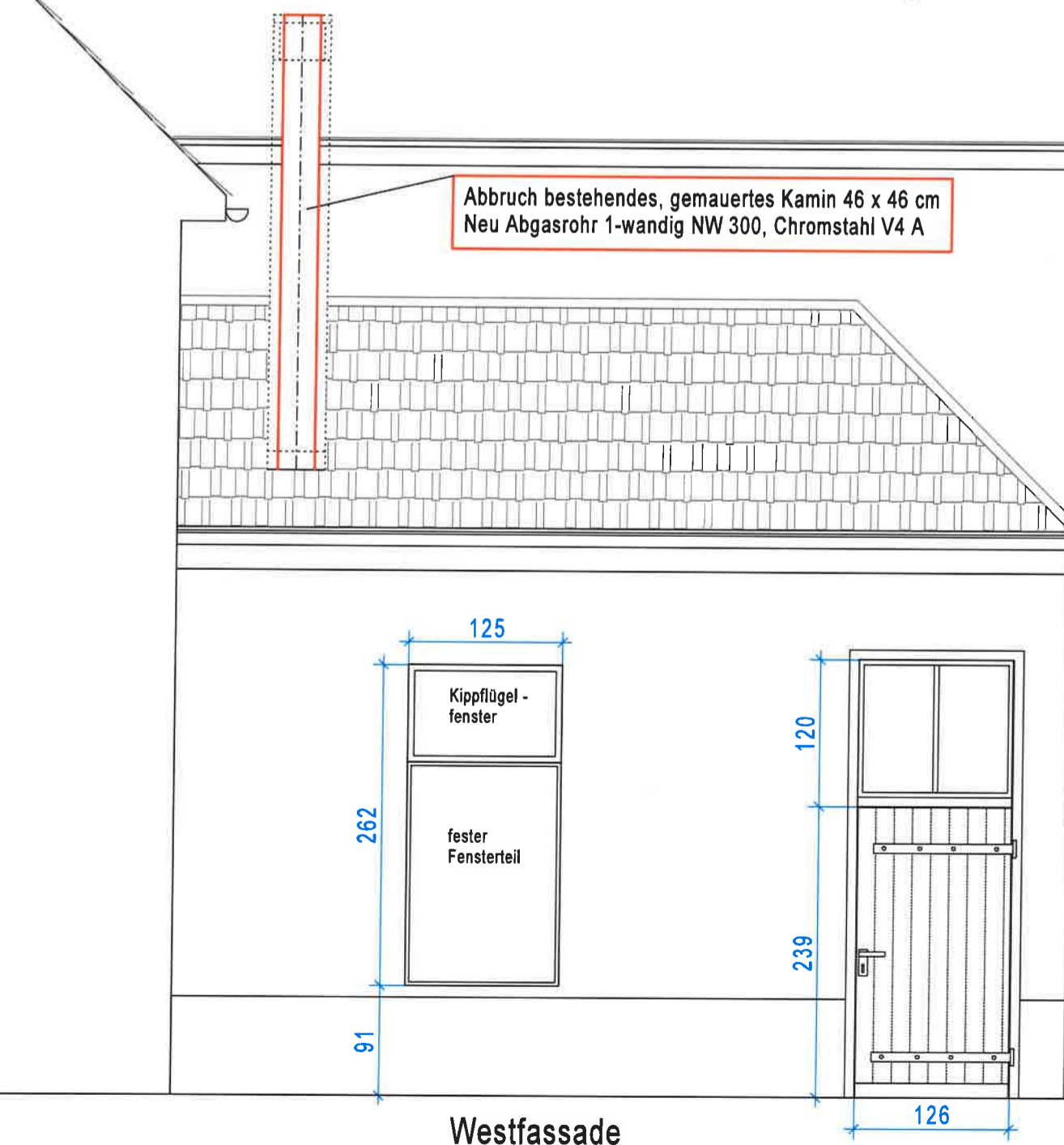
SCHÄR + EGLI GmbH
Ingenieurbüro HLK

Centralstrasse 33 · 6210 Sursee
info@schaer-egli.ch
Tel. 041 921 78 70 · Fax 041 921 94 70

Gez.	21.04.2022 ma
Rev.	-
Grösse	-
-	-



Standort für folgende Armaturen in der Gasleitung:
 - Hauptabsperrhähnen (StWZ Energie AG)
 - Druckregler (StWZ Energie AG)
 - Gaszähler (StWZ Energie AG)
 - Magnetventil Tobler MVDLE NW 65 (Bösch AG)



Angaben Gasheizung

- Gas - Stand - Brennwertkessel
Oertli GSC 340 - 574 kW
Ausführung Rechts
Nennwärmeleistung 50/30°C = 113 - 574 kW
Feuerungswärmeleistung (Hi) 109 - 539 kW
- Abgasleitung NW 300, V4 A einwandig
- Gaszuleitung in Vorraum
erstellt durch StWZ Energie AG

Brandschutzmassnahmen Heizraum

- Bestehende Umfassungswände aus Beton 24-30 cm
- Trennwand Heizraum - Vorraum neu in Leichtbau EI 60 mit Türe T30, Leitungsdurchdringungen vorschriftsgemäss abschotten
- Drei Öffnungen im HR schliessen mit Leichtbauwänden EI 60
- Bestehende Gipsdecke betr. BS-Anforderung überprüfen, wenn nötig erneuern, Ausführung EI 60
- Abgasleitung in Dachholraum mit BS-Dämmung EI 60
- Bei Dachdurchdringung der Abgasleitung vorschriftsgemässe Dachdurchführung erstellen